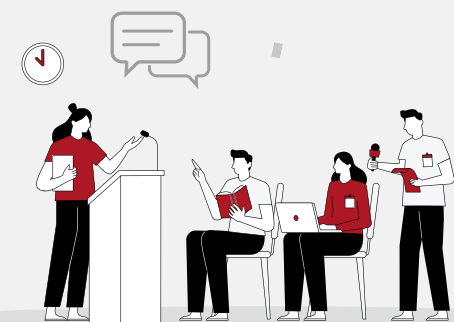


À partir de 9h ►►► **Accueil café** 

9h30-11h ►►► **Assemblée générale avec les interventions de :**

- Direction du CREGO sortante - Angèle RENAUD, Marc BOLLECKER, Evelyne POINCELOT
Bilan de mandat
- Nouvelle Direction du CREGO - Jean-Baptiste WELTÉ
Projet de mandat
- Responsables des équipes disciplinaires
 - CERMAB - Jean-Baptiste WELTÉ et Yohan BERNARD
 - FARGO - Fabrice HERVÉ et Kirsten BURKHARDT-BOURGEOIS
 - PICCO - Pascal FABRE et Adrien BONACHE
 - RHESO - Sébastien MAINHAGU et Carine CATELIN



11h-11h15 ►►► **Pause café** 

11h15-12h30 ►►► **Assemblée générale avec les interventions de :**

- Responsables des équipes interdisciplinaires
 - PARC - Anne-Marie LEBRUN
 - ORNUM - Rajaa ROYBIER et Carine CATELIN
 - MAP - Angèle RENAUD et Pascal FABRE
- Chargée de valorisation et de communication du CREGO - Adèle GRÉGOIRE
- Chargé de valorisation SATT Sayens (Contrats de recherche et Cifre) - Matthieu BACH
- Chef de projet PUI (Pôle Universitaire d'Innovation BFC) - Eléonore LANET
- Administratrice du portail HAL uB (Science ouverte, bilan HAL 2023) - Virginie RAMEAU

12h30-14h ►►► **Déjeuner** 

14h-15h ►► Conférence de la Professeure Clotilde Coron



Professeure en Sciences de Gestion depuis 2022 à la Faculté Jean Monnet de l'Université Paris-Saclay, Clotilde Coron est diplômée de l'ENSAE et de Sciences Po. Elle est Vice-Doyenne Recherche de la faculté Jean Monnet.

Clotilde Coron obtient son titre de docteur en Sciences de Gestion à l'université Paris-Est en 2015 et son Habilitation à Diriger des Recherches en 2021 à l'université de Poitiers.

En 2024, elle obtient le Prix EFMD FNEGE de l'ouvrage de recherche non collectif pour l'ouvrage "Stéréotypes de genre et inégalités professionnelles entre femmes et hommes".

Ses recherches portent, d'une part, sur l'égalité professionnelle entre les femmes et les hommes et le genre plus généralement, et d'autre part, sur l'utilisation de la quantification dans la gestion des ressources humaines.

15h-15h30 ►► Pause Café

15h30 ►► Cérémonie de remise du Prix Marc FILSER

Professeur Gilles Paché, Président du jury



Gilles Paché est Professeur Agrégé de Sciences de Gestion à Aix-Marseille Université où il dirige Aix-Marseille Université Editions. Il est membre du laboratoire CERGAM et Directeur de la Collection Travail & Gouvernance aux PUP. Membre du Centre de Recherche sur le Transport et la Logistique (CRET-LOG), après en avoir assuré la direction adjointe de 2010 à 2017, il est rédacteur en chef de la revue Logistique & Management de 2013 à 2018. Ses travaux portent sur des questions relatives à la fois aux stratégies logistiques des distributeurs et au management des entreprises en réseau.

Composition du jury :



- Véronique des Garets (Marketing)
- Aude Deville (Comptabilité/Contrôle)
- François Fulconis (Stratégie/Logistique)
- Marc Bidan (Systèmes d'information)
- Jean-Baptiste Welté (CERMAB)
- Evelyne Poincelot (FARGO)
- Pascal Fabre (PICCO)
- Carine Catelin (RHESO)
- Jean-Marc Joyeux (professionnel)